



**Centre d'appui de l'Alliance mondiale contre le changement  
climatique (AMCC)**

***Ateliers de formation sur l'intégration du changement  
climatique dans la planification et la budgétisation du  
développement national***

**NOTES À L'INTENTION DES PARTICIPANTS**

---

**MODULE 10**

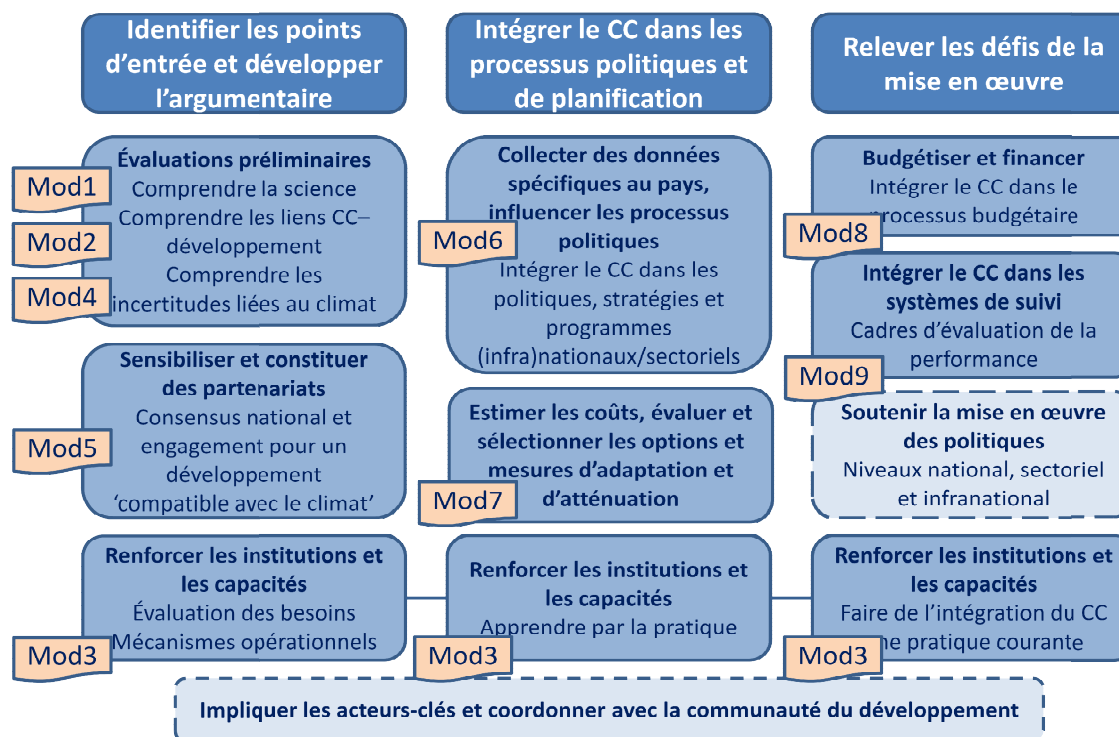
**Synthèse – Cadre et outils de l'intégration**



*L'AMCC est financée par l'Union européenne.*

*Ce matériel de formation a été développé avec l'appui de la Commission européenne.*

## MODULE 10 – Synthèse



Adapté de : PNUD-PNUE (2009) *L'intégration des liens entre pauvreté et environnement dans la planification du développement : Manuel de bonnes pratiques*. Graphique 3.1, p. 17.

Intitulé du module	Outils-clés
Module 1 – Comprendre les fondements scientifiques du changement climatique	Pas d'« outil » spécifique – Voir la documentation et les informations fournies dans les notes à l'intention des participants
Module 2 – Comprendre les liens entre le changement climatique et le développement	* Évaluation des écosystèmes pour le millénaire (2005) « Cadre conceptuel des interactions entre les services rendus par les écosystèmes, le bien-être humain et la réduction de la pauvreté, et les facteurs de changement »
Module 3 – Intégrer le changement climatique et renforcer les institutions et les capacités	<ul style="list-style-type: none"> <li>* Cadre pour l'intégration du changement climatique</li> <li>* Autoévaluation nationale des capacités (ANC)</li> <li>* Analyse des parties prenantes</li> <li>* Mise en place des mécanismes opérationnels d'intégration</li> <li>* Activités facilitant l'apprentissage par la pratique : <ul style="list-style-type: none"> <li>– Formations</li> <li>– Visites d'étude</li> <li>– Apprentissage sur le lieu de travail</li> <li>– Dissémination des enseignements tirés et des bonnes pratiques</li> </ul> </li> </ul>
Module 4 – Comprendre les incertitudes, planifier dans un contexte d'incertitude	<ul style="list-style-type: none"> <li>* Gestion adaptative</li> <li>* Planification basée sur des scénarios</li> </ul>
Module 5 – Sensibiliser et constituer des partenariats	<ul style="list-style-type: none"> <li>* Évaluation de la vulnérabilité et de l'adaptation</li> <li>* Analyse macro- et mésoéconomique</li> <li>* Projets pilotes/de démonstration</li> <li>* Stratégie de communication et de plaidoyer</li> </ul>
Module 6 – Intégrer le changement climatique dans les politiques, stratégies et programmes nationaux, sectoriels et infranationaux	<ul style="list-style-type: none"> <li>* Notes sectorielles « changement climatique » d'EuropeAid</li> <li>* Passage en revue (« screening ») des risques climatiques</li> <li>* Évaluation des risques climatiques</li> <li>* Évaluation environnementale stratégique (EES) (y compris des formes plus « légères » d'évaluation)</li> <li>* Également (voir le module 5) : <ul style="list-style-type: none"> <li>– Évaluation de la vulnérabilité et de l'adaptation</li> </ul> </li> </ul>

Intitulé du module	Outils-clés
	<ul style="list-style-type: none"> <li>– Analyse macro- et méso-économique</li> <li>– Projets pilotes/de démonstration</li> <li>– Stratégie de communication et de plaidoyer</li> </ul>
Module 7 – Estimer les coûts, évaluer et sélectionner les options et mesures d'adaptation et d'atténuation	<ul style="list-style-type: none"> <li>* Analyse coûts-avantages (ACA)</li> <li>* Analyse coûts-efficacité (ACE)</li> <li>* Analyse multicritères (AMC)</li> </ul>
Module 8 – Intégrer le changement climatique dans le processus budgétaire	<ul style="list-style-type: none"> <li>* Revue des dépenses publiques (RDP)</li> <li>* Également (voir les modules 6 et 7) :               <ul style="list-style-type: none"> <li>– Passage en revue (« screening ») des risques climatiques (en tant que condition préalable au financement des mesures par le budget des dépenses en capital)</li> <li>– Analyse coûts-avantages et analyse coûts-efficacité (appuyant l'estimation des coûts des mesures prévues au budget)</li> <li>– Analyse multicritères (pour prioriser les mesures prévues au budget)</li> </ul> </li> </ul>
Module 9 – Intégrer le changement climatique dans les systèmes de suivi	<ul style="list-style-type: none"> <li>* Cadre de suivi de la performance – jalons, indicateurs et objectifs (à intégrer dans le système de suivi du développement)</li> </ul>