

Module 6

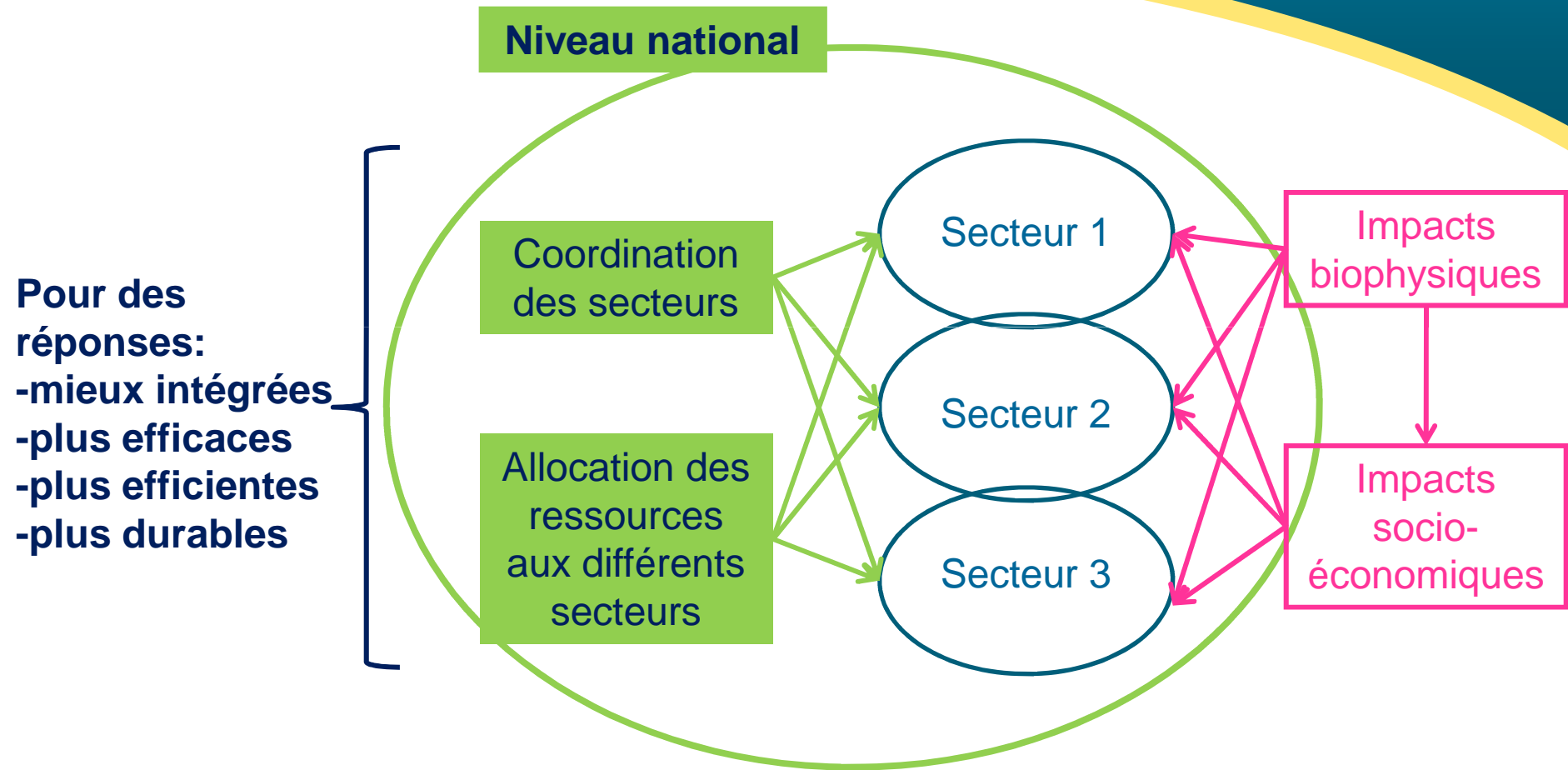
Intégrer le changement climatique dans les politiques, stratégies et programmes nationaux, sectoriels et infranationaux

Ateliers de formation sur l'intégration
du changement climatique

Matériel de formation développé avec l'appui de la Commission européenne

Pourquoi intégrer le CC aux niveaux national,
sectoriel et infranational?

Pourquoi intégrer le CC au niveau de la planification stratégique?



Pourquoi intégrer le CC au niveau de la planification stratégique?



Niveau national

Cadre politique général

Cadre législatif et réglementaire national

Exercice de fonctions clés

Gestion des relations internationales

Niveau sectoriel

Opérationnalisation et mise en œuvre des politiques nationales

Cadre législatif et réglementaire spécifique au secteur

Initiatives propres, dvpt des capacités & de bonnes pratiques

Coopération transnationale sur des questions liées au climat

Réservoir de ressources plus vaste

Plus large appropriation des réponses

Dvpt des capacités et des institutions à plus grande échelle

Pourquoi intégrer le CC aux niveaux de gouvernance inférieurs?



Niveaux les plus appropriés pour observer/ comprendre le développement et les impacts du CC

La vulnérabilité et la capacité d'adaptation sont spécifiques à un contexte donné

Niveaux infranational et local

La plupart des options d'adaptation doivent être mises en œuvre au niveau local

Potentiel de réalisation d'initiatives pilotes et innovantes

Principaux acteurs et interactions entre les divers niveaux

Acteurs clés



Ministères des finances, de la planification, du développement

Ministères sectoriels

Agences de gestion sectorielles

PTF, bailleurs de fonds

Membres du parlement

Gouvernements infranationaux/locaux

Organisations de la société civile

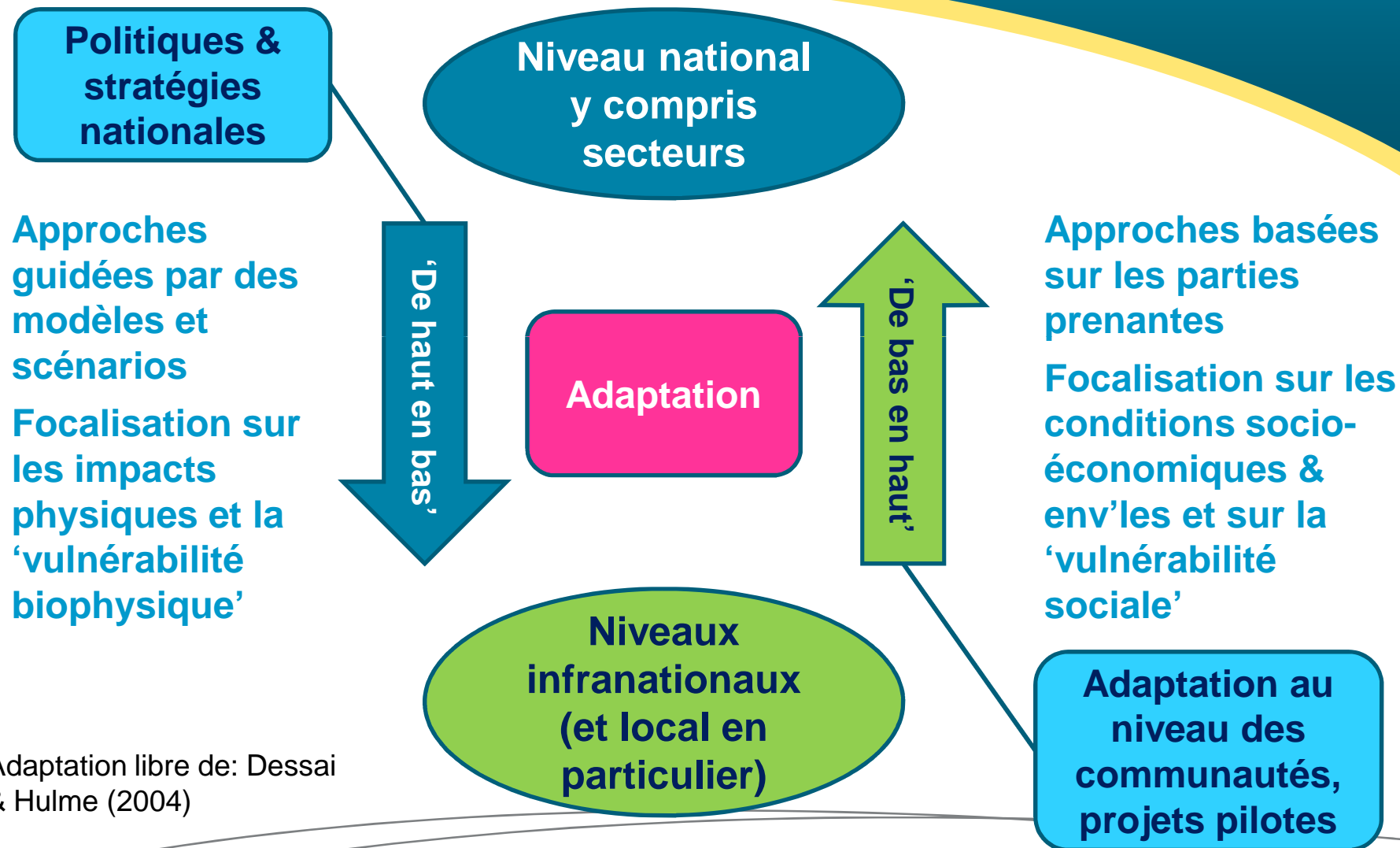
Citoyens et organisations locales

Organisations de recherche

Secteur privé

Secteur privé local

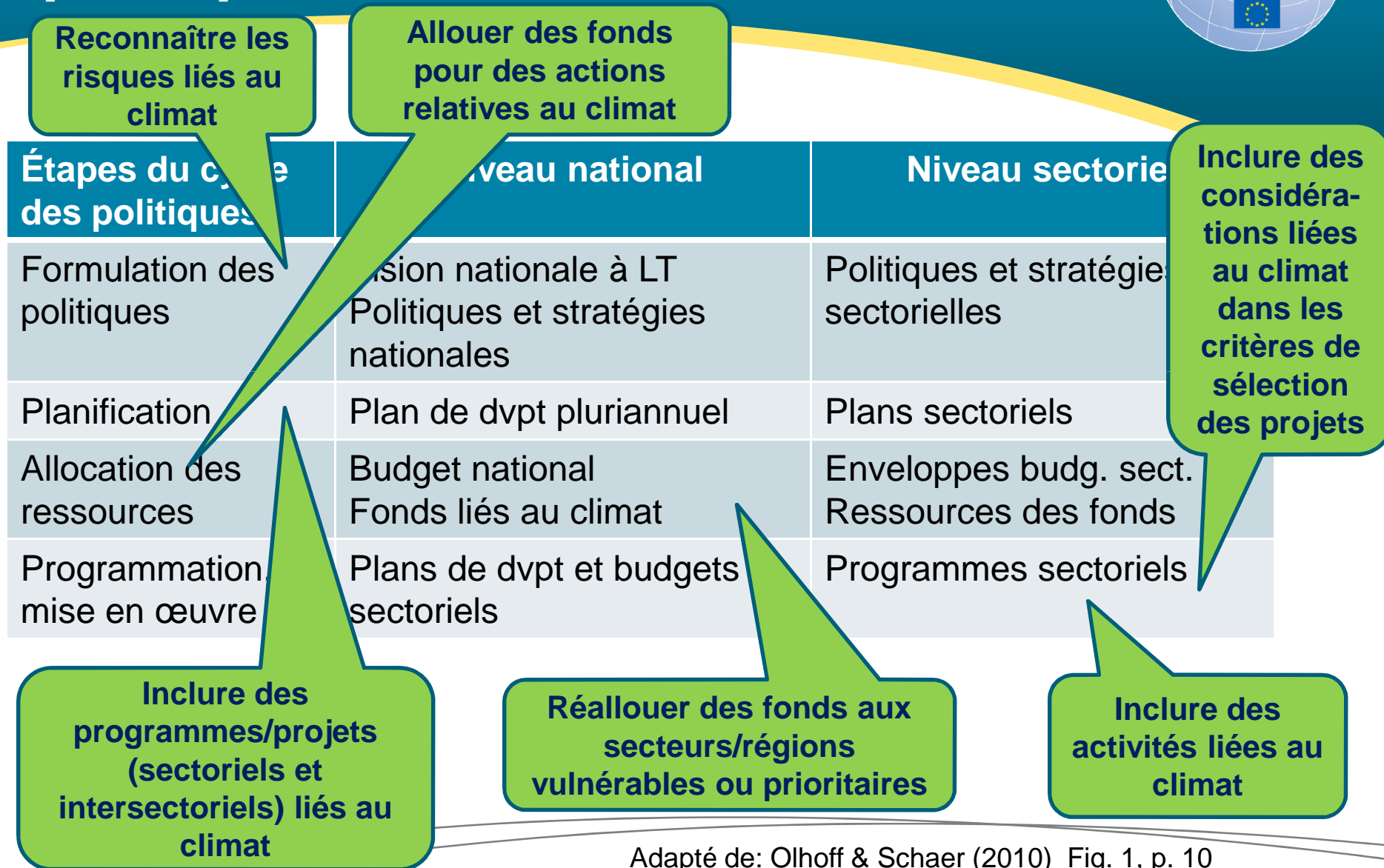
Adaptation: approches “de haut en bas” et “de bas en haut”



Adaptation libre de: Dessai & Hulme (2004)

Principaux points d'entrée pour intégrer le CC
dans les processus stratégiques d'élaboration
des politiques et de planification

Points d'entrée dans le cycle des politiques nationales et sectorielles

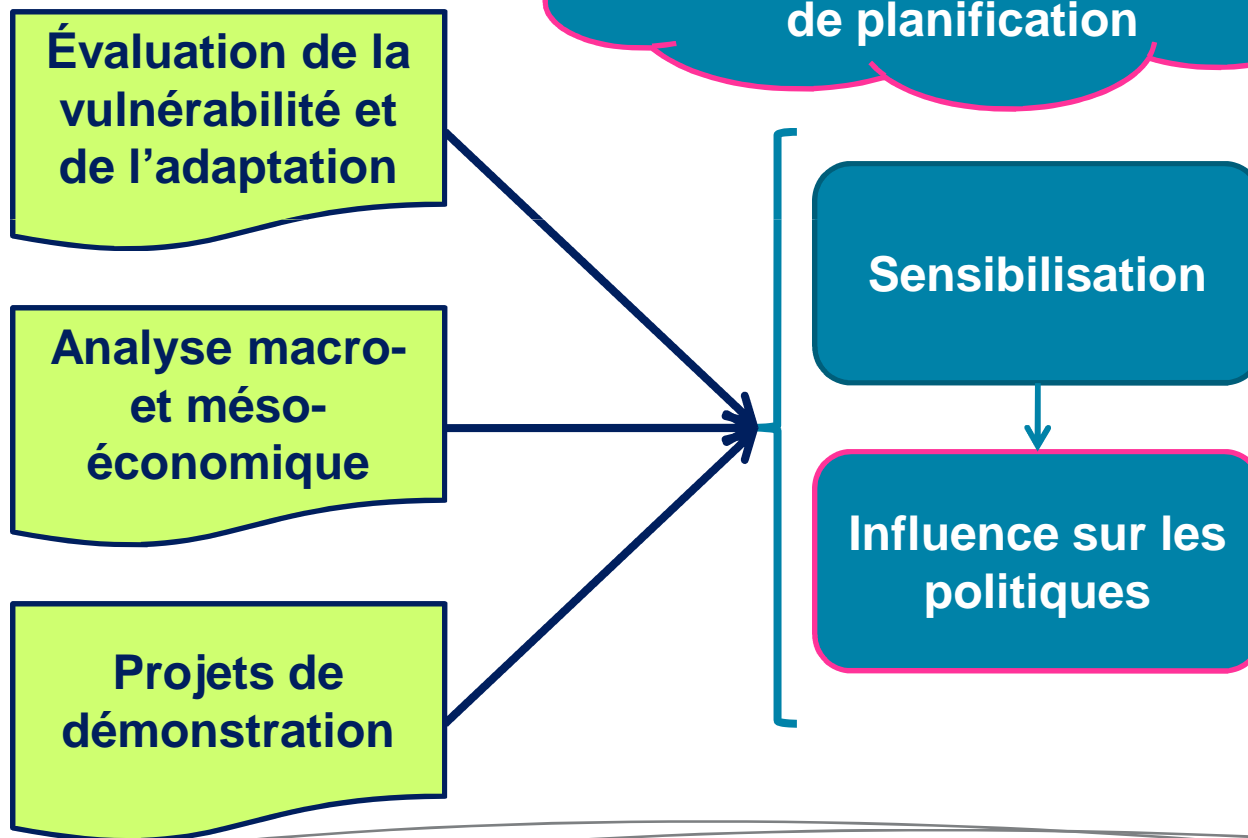


Adapté de: Olhoff & Schaer (2010) Fig. 1, p. 10

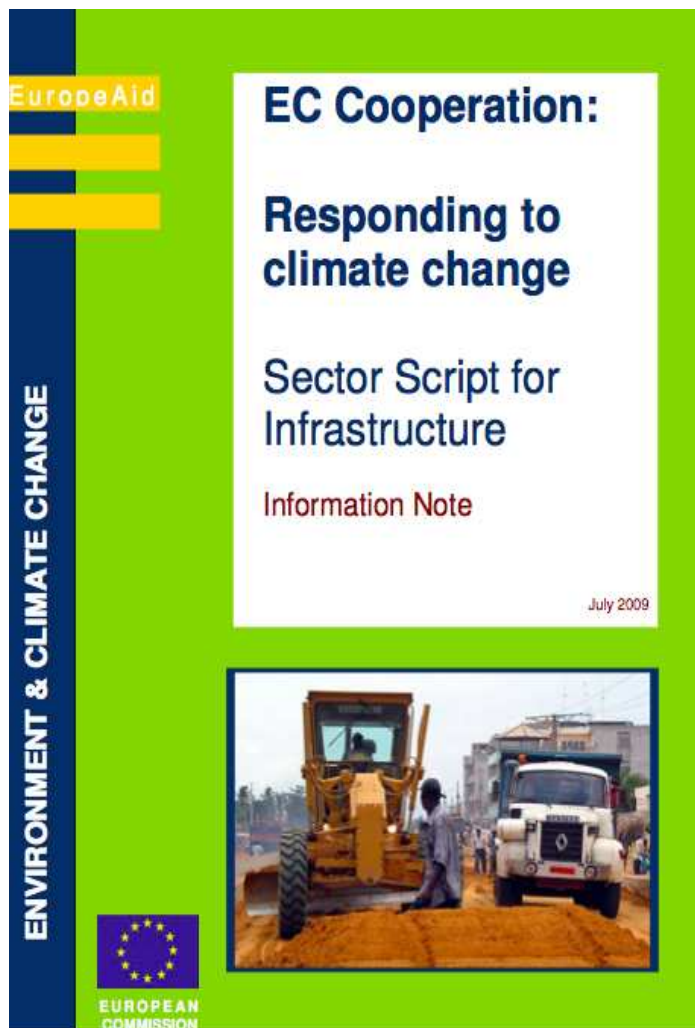
Outils pour intégrer le CC
dans les processus stratégiques d'élaboration
des politiques et de planification

Les outils qui sous-tendent les actions de sensibilisation...

... sont aussi utiles pour influencer les politiques et éclairer les processus de planification

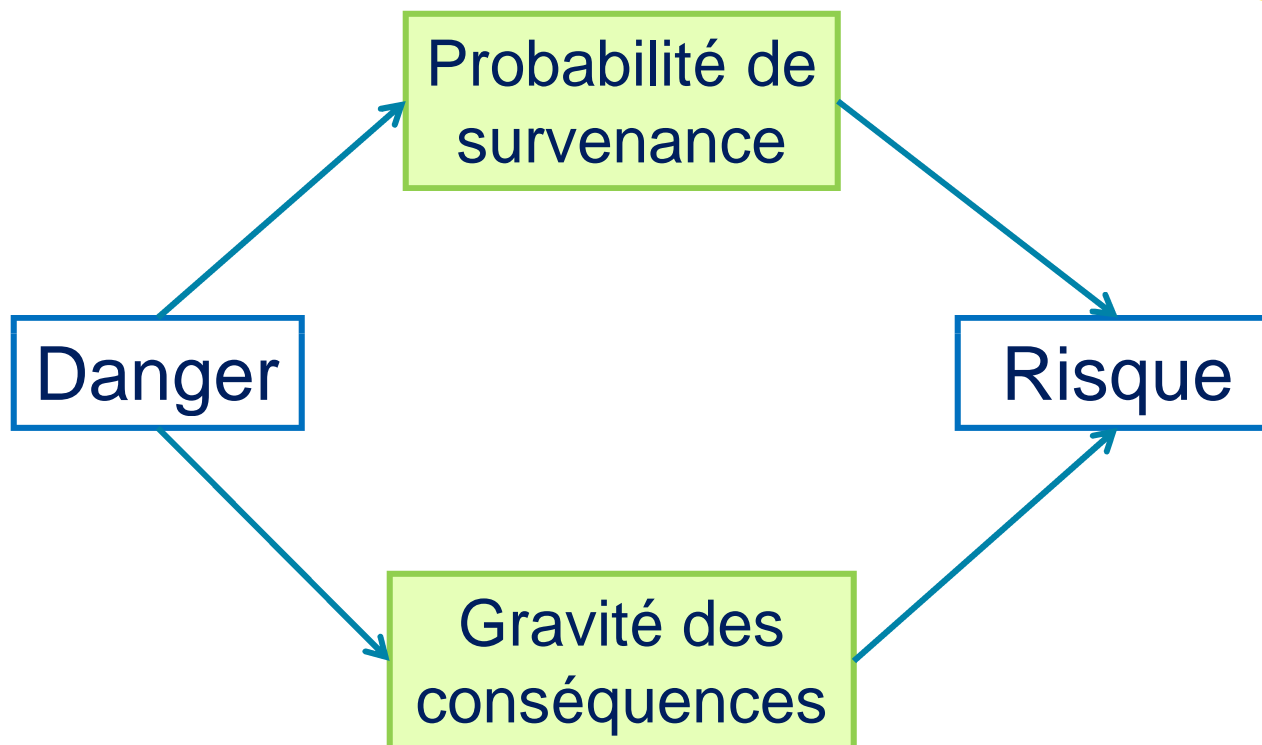


Les notes sectorielles 'changement climatique' d'EuropeAid



- Agriculture et développement rural
- Approvisionnement en eau et assainissement
- Commerce et investissement
- Éducation
- Énergie
- Gestion des déchets solides
- Gestion des écosystèmes et de la biodiversité
- Infrastructures
- Santé

Danger et risque



Le passage en revue ('screening') des risques climatiques



- Identifie les risques potentiels encourus par un programme ou projet en évaluant, dans son contexte spécifique:

Son exposition aux effets du CC

Sa sensibilité à ces effets

Les capacités de réponse/d'adaptation

Les risques de 'maladaptation'

**EN OPTION:
Impacts sur le climat
(émissions /
réductions des
émissions de GES)**

- Un modèle de questionnaire peut être développé pour réaliser cet exercice

Passage en revue des risques climatiques: facteurs à considérer



- Localisation
- Secteur concerné
- Relation de l'intervention envisagée avec les moyens de subsistance de la population
- Conditions socio-économiques (actuelles, projetées)
- Capacité d'adaptation des divers groupes de parties prenantes
 - y compris mécanismes d'adaptation préexistants et mesures d'adaptation autonomes
- Durée de vie des investissements/activités envisagés

Résultats du passage en revue des risques climatiques



Vulnérabilité aux effets du CC	Aucune ou faible	Pas d'action spécifique, ou mesures limitées
	Moyenne	Études suppl., mesures d'adaptation
	Élevée	Études suppl., changement dans la conception pour réduire la vulnérabilité, ou même abandon
Risque de 'maladaptation'	Non	Pas d'action spécifique
	Oui	Études suppl., changement dans la conception pour réduire le risque de maladaptation, ou même abandon
Émissions de GES ou potentiel de séquestration	Insignifiant(es)	Pas d'action spécifique, ou mesures limitées
	Important(es) (*)	Études suppl. et amélioration du potentiel d'atténuation

(*) Proportionnellement à la taille de l'intervention

L'évaluation des risques climatiques



- L'évaluation des risques climatiques est une étude spécifique visant à:
 - évaluer plus en détail les risques identifiés lors de l'exercice de passage en revue ('screening')
 - identifier les mesures de prévention et d'atténuation des risques et autres mesures d'adaptation
 - évaluer ces options
 - formuler des recommandations concrètes pour la conception du programme ou projet

L'évaluation des risques climatiques futurs devrait être ancrée dans une évaluation des risques actuels

L'évaluation environnementale stratégique (EES)



- Une étude:
 - visant à analyser les conséquences environnementales de politiques/plans/programmes en cours d'élaboration, ainsi que les principales opportunités, risques et contraintes liés à l'environnement à prendre en compte
 - ceci afin de promouvoir un développement plus durable

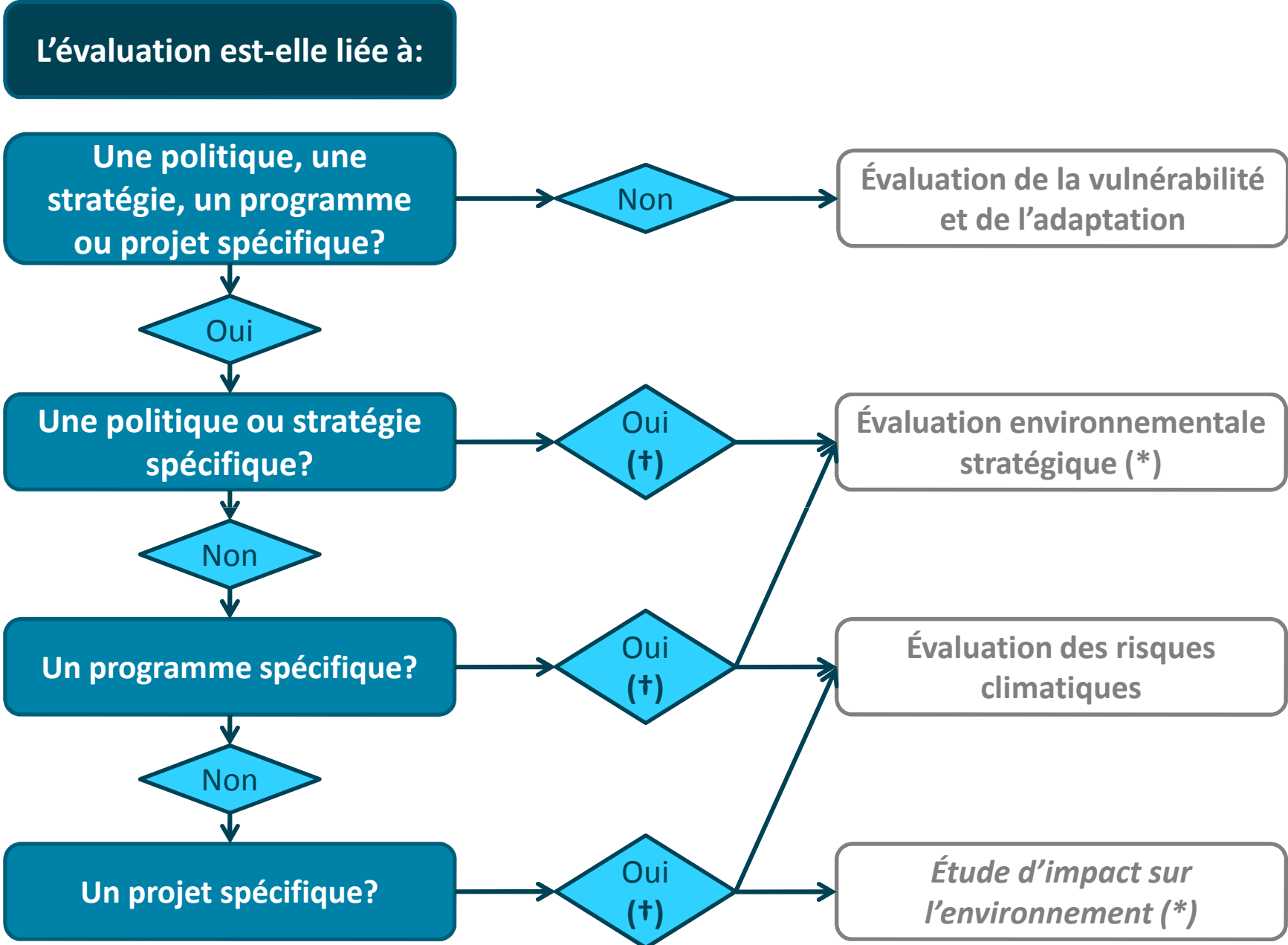
Permet de s'assurer que les considérations environnementales sont prises en compte À UN STADE PRÉCOCE dans les processus de formulation des politiques et de planification

Rôle de l'EES dans l'intégration du CC



- Avec des TdR adaptés, l'EES permet:
 - d'identifier les éléments de la politique/du programme concerné qui pourraient être sensibles/menacés par le CC
 - d'identifier les éléments qui pourraient exacerber la vulnérabilité aux effets du CC
 - d'évaluer les émissions de GES (directes et indirectes)
 - d'identifier des options de gestion des risques, d'adaptation et d'atténuation
- et de formuler des recommandations sur les alternatives possibles, les aspects institutionnels, le développement des capacités, etc.

Pour un modèle de TdR, voir les notes d'accompagnement ou les *Lignes directrices pour l'intégration de l'environnement et du CC* (CE, 2009), Annexe 5



(†) Un 'screening' des risques climatiques peut être réalisé avant d'entreprendre une évaluation plus détaillée

(*) En adaptant les TdR pour y inclure des considérations liées au climat

Planification des actions

De la théorie à la pratique



Intégrer le CC dans les politiques, stratégies et programmes nationaux, sectoriels et infranationaux

Que peut-on réaliser, et quels sont les besoins de développement institutionnel et des capacités dans votre organisation?

Références (1)



- Dessai S. & Hulme M. (2004) Does climate adaptation policy need probabilities? *Climate Policy*, vol. 4 (2) 107-128. Téléchargeable sur : <http://www.mikehulme.org/wp-content/uploads/2007/04/2004-dessai-hulme-probabilities.pdf>
- CE (2009) *Lignes directrices pour l'intégration de l'environnement et des changements climatiques dans la coopération au développement*. Commission Européenne, Bruxelles. Téléchargeable sur : http://ec.europa.eu/europeaid/infopoint/publications/europeaid/172a_fr.htm
- OCDE (2009) *Adaptation au changement climatique et coopération pour le développement: document d'orientation*. Éditions OCDE, Paris. Téléchargeable sur : <http://www.oecdbookshop.org/oecd/display.asp?CID=&LANG=fr&SF1=DI&ST1=5KSNXK7QVNJK>
- Olhoff A. & Schaer C. (2010) *Screening tools and guidelines to support the mainstreaming of climate change adaptation into development assistance: A stocktaking report*. Environment & Energy Group, United Nations Development Programme, New York. Téléchargeable sur : http://www.undp.org/climatechange/library_integrating_cc.shtml
- UNDP-UNEP (2011) *Mainstreaming Adaptation to Climate Change into Development Planning: A Guide for Practitioners*. UNDP-UNEP Poverty-Environment Initiative. Téléchargeable sur : <http://www.unpei.org/knowledge-resources/publications.html>