



Centre d'appui de l'Alliance mondiale contre le changement
climatique

*Ateliers de formation sur l'intégration du changement
climatique dans la planification et la budgétisation du
développement national*

NOTES À L'INTENTION DES PARTICIPANTS

MODULE 10

Synthèse – Cadre et outils de l'intégration

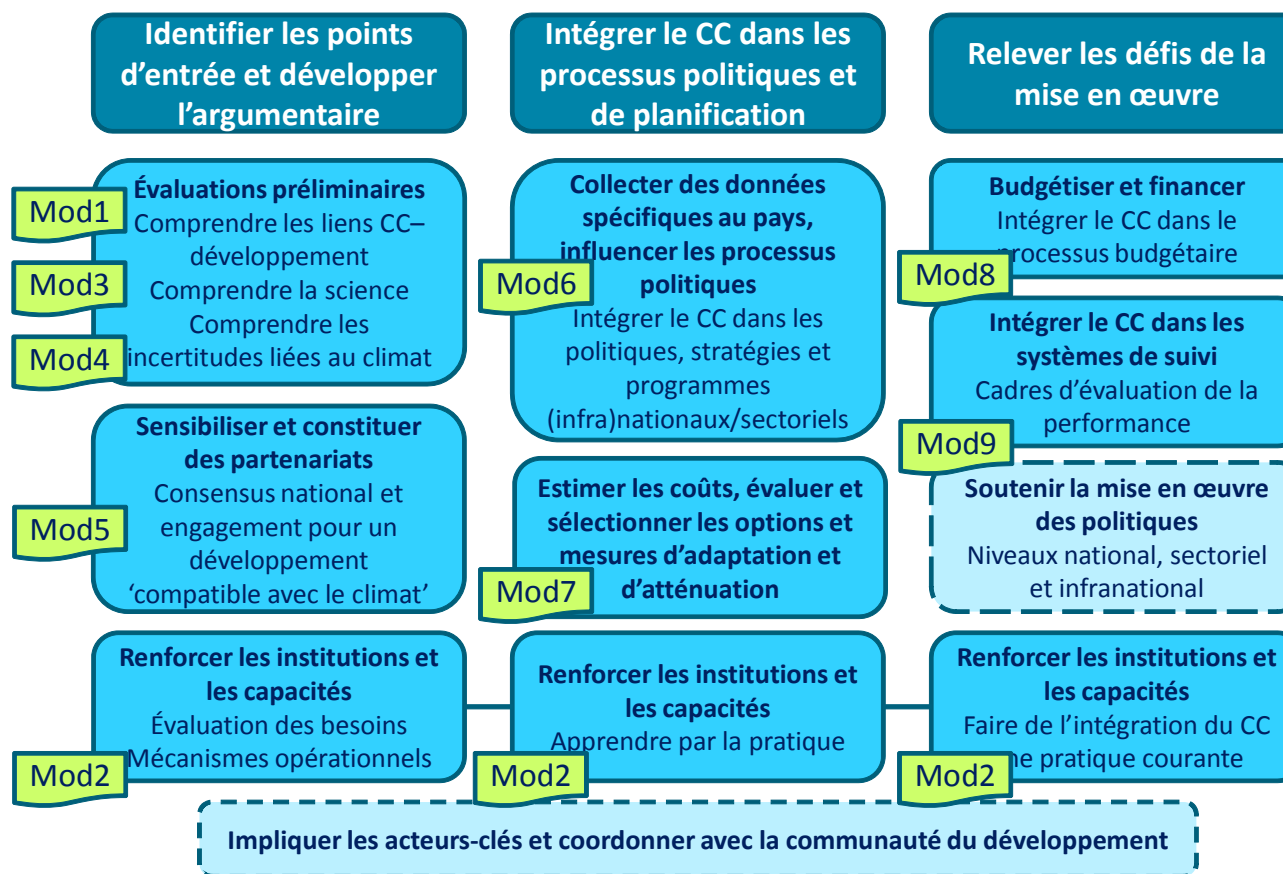


L'AMCC est une initiative financée
par le Commission européenne



Le Centre d'appui de l'AMCC
est géré par MWH

MODULE 10 – Synthèse



Adapté de: PNUD-PNUE (2009) *L'intégration des liens entre pauvreté et environnement dans la planification du développement*. Graphique 3.1, p. 17

| Intitulé du module | Outils-clés |
|--|--|
| Module 1 – Comprendre les liens entre le changement climatique et le développement | * Évaluation des écosystèmes pour le millénaire (2005) « Cadre conceptuel des interactions entre les services rendus par les écosystèmes, le bien-être humain et la réduction de la pauvreté, et les facteurs de changement » |
| Module 2 – Intégrer le changement climatique et renforcer les institutions et les capacités | <ul style="list-style-type: none"> * Cadre pour l'intégration du changement climatique * Autoévaluation nationale des capacités (ANC) * Analyse des parties prenantes * Mise en place des mécanismes opérationnels d'intégration * Activités facilitant l'apprentissage par la pratique : <ul style="list-style-type: none"> – Formations – Visites d'étude – Apprentissage sur le lieu de travail – Dissémination des enseignements tirés et des bonnes pratiques |
| Module 3 – Comprendre les fondements scientifiques du changement climatique | Pas d'« outil » spécifique – Voir la documentation et les informations fournies dans les notes à l'intention des participants |
| Module 4 – Comprendre les incertitudes, planifier dans un contexte d'incertitude | <ul style="list-style-type: none"> * Gestion adaptative * Planification basée sur des scénarios |
| Module 5 – Sensibiliser et constituer des partenariats | <ul style="list-style-type: none"> * Évaluation de la vulnérabilité et de l'adaptation * Analyse macro- et mésoéconomique * Projets pilotes/de démonstration * Stratégie de communication et de plaidoyer |
| Module 6 – Intégrer le changement climatique dans les politiques, stratégies et programmes nationaux, sectoriels et infranationaux | <ul style="list-style-type: none"> * Notes sectorielles « changement climatique » d'EuropeAid * Passage en revue (« screening ») des risques climatiques * Évaluation des risques climatiques * Évaluation environnementale stratégique (EES) (y compris des formes plus « légères » d'évaluation) * Également (voir le module 5) : <ul style="list-style-type: none"> – Évaluation de la vulnérabilité et de l'adaptation |

| Intitulé du module | Outils-clés |
|--|---|
| | <ul style="list-style-type: none"> – Analyse macro- et méso-économique – Projets pilotes/de démonstration – Stratégie de communication et de plaidoyer |
| Module 7 – Estimer les coûts, évaluer et sélectionner les options et mesures d'adaptation et d'atténuation | <ul style="list-style-type: none"> * Analyse coûts-avantages (ACA) * Analyse coûts-efficacité (ACE) * Analyse multicritères (AMC) |
| Module 8 – Intégrer le changement climatique dans le processus budgétaire | <ul style="list-style-type: none"> * Revue des dépenses publiques (RDP) * Également (voir les modules 6 et 7) : <ul style="list-style-type: none"> – Passage en revue (« screening ») des risques climatiques (en tant que condition préalable au financement des mesures par le budget des dépenses en capital) – Analyse coûts-avantages et analyse coûts-efficacité (appuyant l'estimation des coûts des mesures prévues au budget) – Analyse multicritères (pour prioriser les mesures prévues au budget) |
| Module 9 – Intégrer le changement climatique dans les systèmes de suivi | <ul style="list-style-type: none"> * Cadre de suivi de la performance – jalons, indicateurs et objectifs (à intégrer dans le système de suivi du développement) |